

### PERSONELLES

## Neuer Verkaufsleiter seit April 2009

Dr. Klaus Holtzhauer, dipl. chem. ETH, löst Franz Curiger ab, der Ende Mai 2009 in den Ruhestand getreten ist. Wir danken Herrn Curiger an dieser Stelle für seinen hervorragenden Einsatz, den er in den vergangenen neun Jahren für unsere Firma geleistet hat und wünschen ihm alles Gute für seinen neuen Lebensabschnitt. Herr Holtzhauer arbeitete sich seit 1. Januar 2009 in sein neues Aufgabengebiet ein und übernimmt parallel auch die Stellvertretung des Geschäftsführers. Gas- und Wasseranalytik sind ihm aus früheren Tätigkeiten bestens vertraut, und er verfügt über langjährige Erfahrung im Verkauf komplexer Messgeräte. Dabei steht eine technische und kundenorientierte Lösung für ihn immer im Vordergrund, und er wird Sie in Zukunft kompetent beraten.



**Dr. Klaus Holtzhauer,**  
Verkaufsingenieur

## 25-Jahr-Jubiläum bei MBE AG

Unser kompetenter Serviceleiter Roland Gallati absolvierte seine Lehrzeit als Schaltanlagenbauer bei der Firma Hensel & Co. in Zürich und baute schon dort Messanlagen für die MBE AG. Später wechselte er in die Service-Abteilung unserer Firma, wo er als Gruppenleiter im Team mit René Zurkirchen arbeitet. Durch permanente Weiterbildung frischt er immer wieder seine Fachkenntnisse auf und hat dieses Jahr mit Erfolg die Ausbildung für Wartung/Reparatur der X-Stream-Gasanalytoren von Emerson und der FTIR-Gasmessgeräte von Gaset absolviert. Wir danken ihm für die langjährige, gute Zusammenarbeit und freuen uns, dass wir auch in Zukunft auf sein Fachwissen und seine Leistungsbereitschaft zählen dürfen.

## Ersatzteil- und Verkaufsinendienst

Seit zwei Jahren betreut Frau Erika Holderegger sorgfältig und umsichtig unseren Ersatzteildienst sowie die Auftragsbearbeitung im Verkaufsinendienst, damit Ihre bestellten Artikel rechtzeitig geliefert

werden können. Dies betrifft insbesondere die Gasaufbereitungskomponenten von Bühler Technologies und die Füllstandsmelder von Mollet.

### INHALTSVERZEICHNIS

· Neuer Verkaufsleiter seit April 2009	1	· Gasanalyse nach Holzvergasung	4
· 25-Jahr-Jubiläum bei MBE AG	1	· Rohgasmessung CO/O <sub>2</sub> mit rückspülbarer Sonde	4
· Ersatzteil- und Verkaufsinendienst	1	· 200 Rauchmelder im Gotthard-Strassentunnel	5
· Neu: 4 Messgaskanäle in den Gasanalytoren X-Stream von Emerson Rosemount	2	· CO-, Sichttrübungs- und Luftgeschwindigkeitsmessung im Kirchenwald-/Loppertunnel	5
· Gaset FTIR Messtechnik mit zahlreichen Anwendungen – Miet-/Demogerät verfügbar	2	· Neu: Lasergestützte Temperaturmesskabel an der Tunneldecke	6
· FID Messtechnik: ENVI-FID 990 von ErsaTec	2	· Neu: Luftströmungsmessung von Schildknecht	6
· Hochtemperatur-TOC der neuesten Generation	3	· SBB: Brand- und Explosivgasmessung im Simplontunnel	6
· Mollet mit 12-Volt-Speisung und Ex-Versionen	3		

## Neu: 4 Messgaskanäle in den Gasanalysatoren X-Stream von Emerson Rosemount

Die bewährten und robusten Gasanalysatoren X-Stream sind jetzt mit vier Kanälen lieferbar. Dafür stehen NDIR, NDUV und Wärmeleitfähigkeitsmessbänke zur Verfügung. Für die paramagnetische Sauerstoffmessung wird der PAROX 1200 E der MBE AG eingebaut. TÜV- und ATEX-Zulassungen sind vorhanden.



X-Stream Analysatoren

## Gasmet FTIR Messtechnik mit zahlreichen Anwendungen – Miet-/Demogerät verfügbar

Die Fourier-Transform-Infrarot-Gasmess-technik zeichnet sich als komfortable und zuverlässige Analysenmethode aus. In den letzten zwei Jahren konnten GASMET-Systeme für die verschiedensten Anwendungsgebiete installiert werden: Brandver-suche, Motorenforschung, Entwicklung von Katalysatoren, Industriehygiene/Umgebungsluft, Abgasüberwachung einer Synthesegasanlage, Emissionsmessungen in Verbrennungsanlagen sowie in der Zementindustrie.

Ein portables FTIR-Gerät mit Gasaufbereitung steht für Sie zur Demonstration und/oder Miete bereit.



Stationäre FTIR-Messanlage



Tragbare Gasaufbereitung



Tragbarer FTIR



ENVI-FID 990

## FID Messtechnik: ENVI-FID 990 von Ersatec

Der bewährte, in grosser Stückzahl in der Schweiz verkaufte FID Bernath Atomic 9900 ist in überarbeiteter Form als EnviFID wieder erhältlich. Dank gleichen Teilen und Schnittstellen ist er absolut kompatibel zum FID-9900.

## Hochtemperatur-TOC der neuesten Generation

Seit kurzem können wir Ihnen den TOC-800, den neuesten Hochtemperatur-TOC/VOC-Analysator der deutschen Firma LFE, anbieten. Nach katalytischer Oxidation der wässrigen Probe bei maximal 1100 °C wird das gebildete CO<sub>2</sub> kontinuierlich gemessen. LFE baut seit etwa 20 Jahren verschiedenste Messgeräte für Chemie und Industrie, wobei im Analysenteil Gasmesskomponenten von Emerson Rosemount zum Einsatz kommen. Unsere Serviceabteilung ist mit allen Geräteteilen vertraut, und eine 100-prozentige Wartung des TOC-Systems ist somit gewährleistet.



TOC-Analysator  
TOC-800

# FÜLLSTANDSMESSUNG / SILOTECHNIK

## Mollet mit 12-Volt-Speisung und Ex-Versionen

- Drehflügelfüllstandsmelder jetzt auch mit Betriebsspannungen ab 12 VDC lieferbar
- Vibrationsdämpfung ebenfalls erhältlich
- ab sofort sind nebst den Drehflügel-Füllstandsmeldern auch Quetschventile und Membranfüllstandsgrenzschalter mit Staub- und Gas Ex Zulassungen lieferbar



Drehflügel-  
füllstandsmelder



Membranschalter /  
Silodruckwächter



Quetschventil

## Gasanalyse nach Holzvergasung

Für drei Anlagen in der Schweiz und Österreich konnten Messsysteme zur Überwachung des Vergasungsprodukts geliefert werden. Die erforderliche Gasaufbereitung zur Abscheidung von Teerrückständen wurde mit Bühler-Komponenten und speziellen, von MBE konstruierten Abscheidern ausgeführt. Die Messung der hohen CO-, CO<sub>2</sub>-, CH<sub>4</sub>- und H<sub>2</sub>-Konzentrationen erfolgt mit einem MLT-Gasanalytator von Emerson. Die Inertisierung der Holzvergasanlage wird mit dem von MBE hergestellten PAROX 2000 überwacht.



Messschrank Holzvergasung

## Rohgasmessung CO/O<sub>2</sub> mit rückspülbarer Sonde von Bühler

Mit einer rückspülbaren Gasentnahmesonde von Bühler Technologies wird das Gas nach dem Ofenaustritt einer KVA abgesaugt und der Gasaufbereitung zugeführt. Dadurch konnte das Wartungsintervall von einer Woche auf 12 Monate erhöht werden.



Rückspülbare Sonde

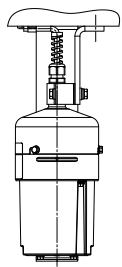


Messgaspumpe mit drehbarem Pumpenkopf

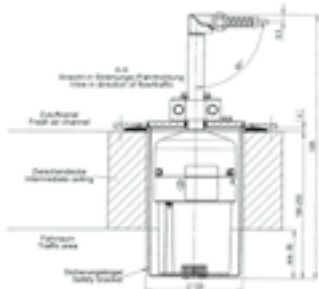
## 200 Rauchmelder im Gotthard-Strassentunnel

In den Jahren 2007 bis 2008 plante und baute die MBE AG eine Kaltrauch-Meldeanlage im Fahrraum des Gotthard-Strassentunnels mit 200 Rauchmeldern der Firma Sigrist Photometer. 25 Profibusstränge mit verkabelten Rauchmeldern wurden an 13 Zentralen in den Schutzräumen und Lüftungszentralen angeschlossen. Diese Zentralen sind durch TCP/IP-Verbindun-

gen mit den bauseits vorhandenen Kopfrechnern verbunden. Anhand mehrerer Störfälle wie Pnuschäden und Bränden von Turboladern in Lastwagen konnte die Anlage ihre Funktionstüchtigkeit bereits unter Beweis stellen.



Rauchmelder für Unterdeckenmontage



Rauchmelder für Zwischendeckenmontage



Rauchmelder



Rauchmelder in der Zwischendecke zum Fahrraum



Profibusbox für zwei Rauchmelder



Steuerschrank Zentralen

## CO-, Sichttrübungs- und Luftgeschwindigkeitsmessung im Kirchenwald-/Loppertunnel

In mehreren Etappen nahm die MBE AG von 2005 bis 2008 Sichttrübungsmessanlagen mit Visguard-Geräten von Sigrist Photometer in Betrieb und kombinierte diese in der Tunnelmitte mit CO-Messgeräten BINOS von Emerson; die Luftgeschwindigkeit wird mit Ultraschallsen-

soren aus der Metrologie gemessen. Die gesamte Messwerterfassung erfolgt über RS485-Busverbindungen auf eine SPS, welche die Daten via übergeordnetem Profibus an die Lüftungssteuerung übermittelt.



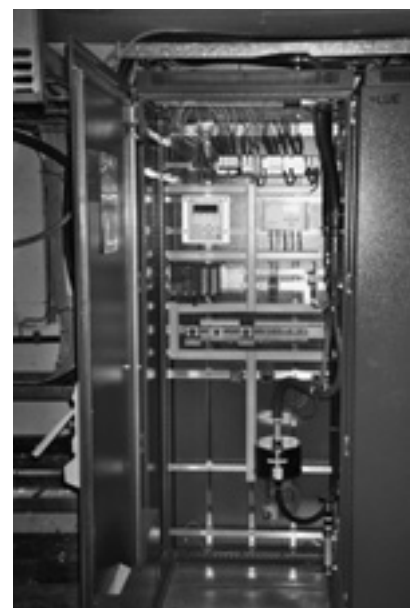
Extraktive Sichttrübungsmessungen



Luftgeschwindigkeitsmessung



CO-Messgerät



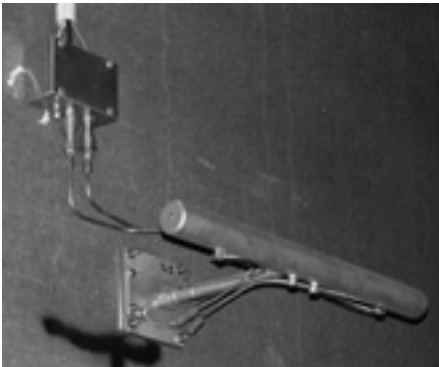
Messschrank für ST- und Luftgeschwindigkeit

### Neu: Lasergestützte Temperaturmesskabel an der Tunneldecke

Zur Abrundung der Produktpalette für Strassentunnel bietet MBE AG auch fiber-optische Temperaturmesskabel an, welche Auswertungen bis zu 6 Kilometer Länge erlauben. Die Kabel und Auswerteeinhei-

ten stammen von einer US-Firma, die über weltweite Referenzen verfügt. Je nach Anforderung können verschiedene Lösungsmöglichkeiten angeboten werden.

### Neu: Luftströmungsmessung von Schildknecht



Luftströmungsmessung von Schildknecht

Für die Luftströmungsmessung ohne aktive Elemente im Fahrraum bietet MBE AG die Differenzdruck-Messtechnik von Schildknecht an, welche auch bei hohen Temperaturen im Brandfall funktioniert.



Schutzschrank der Brandüberwachung des Eisenbahntunnels

### SBB: Brand- und Explosivgasmessung im Simplontunnel

Mit den Erfahrungen aus zwei Testanlagen im Grauholztunnel wurden vier Messsysteme für den Simplontunnel gebaut. Die Messstationen basieren auf Gasanalytoren von Emerson, Sichttrübungsmessgeräten von Sigrist, Luftgeschwindigkeitsmessungen von Gill und weiteren Messeinrichtungen der SBB wie zum Beispiel Achsenzählern.